

# Idaho 5-pack

Instruction manual

Betriebsanleitung

Mode d'emploi

Instruktionsvejledning

Manuale d'istruzioni

Gebruiksaanwijzing

Manual de instrucciones



# Instruction manual

Thank you for purchasing Eltax loudspeakers. You have just purchased one of the best domestic hifi loudspeakers available and we hope you will enjoy the music they reproduce for many years to come. The following notes are designed to assist you in obtaining a greater degree of musical satisfaction from your Eltax loudspeakers. Before connecting your loudspeakers, we suggest that you read this leaflet carefully.

## **Amplifier capacity/power handling**

Your Eltax loudspeaker system will operate satisfactorily with any good amplifier designed for use with an 4-8 Ohm impedance load. Although Eltax loudspeakers are designed to handle high power loadings, you must remember that any loudspeaker that is abused with excessive use of volume, tone controls and graphic equalisers is likely to cause damage to the drive-units. Be carefull especially with small amplifiers constantly driven on high power levels as these may be liable to go into »clipping mode« and disort the signal causing possible damage. If you hear a distordet signal through the loudspeakers you must reduce the power level.

## **Connecting to your amplifier**

We strongly recommend the use of high quality speaker cables, colour coded or grooved cables are recommended to assist checking polarity, your local dealer should be able to advise you on this point. Always switch OFF your amplifier before making any connections or adjustments to the system. Wire the right-hand channel cable so that the positive (RED) terminal of your loudspeaker is connected to the positive (RED) on your amplifier, and the negative (BLACK) terminal of your loudspeaker is connected to the negative (BLACK) terminal on your amplifier. Repeat the instructions for all channels. Do NOT connect more than one loudspeaker to one terminal on your amplifier.

## **Phasing**

Providing that you have followed the connecting instruction correctly the loudspeakers should be in phase and provide solid stereo images. If, however, you have any doubt as to the phasing of the loudspeakers, try reversing the connections (RED & BLACK) to ONE of the loudspeakers, and play a recording which has plenty of deep bass operating both loudspeakers simultaneously with the stereo amplifier switched to »mono«. The correct polarity is indicated by firm full bass, when incorrect, the bass will be noticeably much weaker.

## **Service**

No routine attention is required to the working parts of the loudspeakers and being very reliable Eltax loudspeakers rarely require service. Any service problems should in the first instance be referred to your dealer.

## **Set Up of Speaker System for your Home Theatre**

A surround sound system, as a minimum, requires 5-7 loudspeakers. It is important to position them carefully. Thus we recommend that you work with the arrangement of the speakers in your system, perhaps our idea of placing the system initially may not suit the way in which your furniture is arranged.(see page 10)

# Betriebsanleitung

Wir danken Ihnen, dass Sie Eltax Lautsprecherboxen gekauft haben. Wir sind sicher, dass Sie diese Lautsprecherboxen viele Jahre genießen werden. Die folgenden Anweisungen sollen Ihnen helfen, den höchsten Genuss Ihrer Boxen zu sichern.

## **Power handling**

Ihre Eltax Lautsprecherboxen können Sie an jedem guten Verstärker mit 4 oder 8 Ohm anschließen. Sie sollten wissen, dass Verstärker mit kleiner Wattleistung, die ständig mit voller Leistung betrieben werden, eher Schaden an den Lautsprechern verursachen als Verstärker, die eine hohe Wattleistung haben. Der Grund ist, dass kleine Verstärker, die unrealistisch hoch betrieben werden, möglicherweise eine »Clipping« Phase erreichen und so verzerrte Signale an die Lautsprecher weiterleiten. Es kann dabei zu einer Zerstörung der Lautsprecher kommen.

## **Deshalb**

Wenn Sie ein verzerrtes Signal aus Ihren Lautsprechern hören, sollten Sie sofort Ihr »Power Volumen« niedriger stellen.

## **Kabel**

Schalten Sie bitte den Verstärker aus, bevor Sie die Kabel verbinden. Verbinden Sie den rechten Kanal so, dass das rote Klemmanschluss am Lautsprecher mit dem roten Verstärker-Anschluss verbunden wird. Dann verbinden Sie den schwarzen Klemmanschluss am Lautsprecher mit dem Schwarzen Anschluss am Verstärker. Für die anderen Kanäle wiederholen Sie den Vorgang wie oben beschrieben. Verbinden Sie nicht mehr als eine Lautsprecherbox pro Verstärker-Anschluss.

## **Kundendienst**

Keine regelmässige Inspektion der beweglichen Teile ist erforderlich. Nur in seltenen Fällen wird es notwendig sein, den Kundendienst zu kontaktieren. In dem Fall kontaktieren Sie bitte Ihren Handler.

## **Aufstellung der Lautsprecher für Ihr Kino zu Hause**

Da Surround Sound 5-7 Lautsprecher benötigt, ist die Platzierung nicht gerade einfach. Da die Lautsprecherplatzierung auch Ihrer Wohnungseinrichtung entsprechen und die vorhandenen Platzierungsmöglichkeiten berücksichtigen soll, empfehlen wir, dass Sie durch Experimenten die beste Aufstellung erreichen.

(see page 10)

# Instruktionsvejledning

Vi vil gerne takke Dem for Deres køb af Eltax højttalere. De har netop købt nogle af de bedste højttalere på markedet til privat brug, og vi håber, at De vil få glæde af højttalerne i mange år fremover. Det efterfølgende er udfærdiget for at hjælpe Dem til en større musikalsk tilfredsstillelse gennem Deres Eltax højttalere. Inden De tilslutter Deres højttalere anbefaler vi, at De læser denne manual grundigt. Deres Eltax højttalere vil virke tilfredsstillende med enhver god forstærker udviklet til brug ved 4-8 Ohms belastning. Selv om Eltax højttalere er udviklet til at kunne klare store belastninger må De huske på, at enhver højttaler som bliver misbrugt ved overdrevent brug af volume kan skade højttalerenhederne. Hvis De hører et forvrænget signal fra Deres højttaler, reducér da straks lydstyrken.

## Tilslutning til Deres forstærker

Vi anbefaler at De anvender høj kvalitets højttalerkabler. Deres lokale Radio/TV forhandler vil kunne hjælpe Dem med det rette valg af kabler. Husk altid at slukke Deres forstærker før De laver nogle tilslutninger eller rettelser til systemet. Forbind højre kanal ledning således at den positive (RØD) terminal på Deres højttaler er forbundet med den positive (RØD) terminal på Deres forstærker, og den negative (SORT) terminal på Deres højttaler er forbundet med den negative (SORT) terminal på Deres forstærker. Gentag disse instruktioner ved tilslutning af de andre kanaler. (NB: De må ikke forbinde mere end en højttaler til hver terminal på Deres forstærker).

## Korrekt fase

Såfremt De har tilsluttet højttalerne rigtig vil disse kunne levere et korrekt stereosignal. Hvis De er i tvivl om korrekt tilslutning, ombyt da RØD og SORT på en af højttalerne. De vil nu kunne høre en forskel i bassen. Ved forkert tilslutning vil højttalernes bas lyde svagere end ved korrekt tilslutning.

## Service

Ingen regelmæssig eftersyn af bevægelige dele er nødvendig. Skulle dette mod forventning blive nødvendigt, kontakt da Deres forhandler.

## Placering af højttalere til din hjemmebiograf

Da surround sound kræver 5-7 højttalere kan dette stille store krav til placeringen. Vi anbefaler derfor, at De eksperimenterer med opstilling af højttalerne i Deres surroundsystem, da netop vort forslag til placering, måske ikke passer netop til Deres møblement og Deres placeringsmuligheder. (see page 10)

# Mode d'emploi

Avant tout, permettez nous de vous remercier d'avoir acheté des enceintes Eltax. Vous venez d'acquérir l'une des meilleures enceintes hi-fi et nous espérons que vous jouirez du son qu'elles offrent pendant de nombreuses années. Le mode d'emploi suivant vous permettra d'obtenir toute la satisfaction musicale que vous attendez des enceintes Eltax. Avant de procéder à l'installation et au branchement, nous vous recommandons de lire attentivement cette notice.

## **Compatibilité de l'amplificateur/puissance d'utilisation**

Vous pouvez relier vos enceintes Eltax à tout amplificateur de bonne qualité d'une puissance de 4 à 8 Ohms. Vous devez savoir que des amplificateurs de faible puissance continuellement soumis à un volume élevé peuvent endommager les enceintes, plus que des amplificateurs ayant une puissance trop élevée. En effet, les petits amplificateurs utilisés de manière irraisonnable peuvent au niveau de l'écrêtage causer des dommages irréparables.

## **C'est pourquoi**

Si vous entendez un signal dans le haut-parleur, vous devez réduire la puissance.

## **Le branchement**

Avant de procéder au branchement des cables, assurez-vous que l'amplificateur est éteint. Branchez le côté droit de façon à ce que la borne d'entrée rouge de l'enceinte soit reliée à la borne rouge de l'amplificateur. Ensuite reliez la borne d'entrée noire de l'enceinte à la borne noire de l'amplificateur. Renouvelez la même opération pour le côté gauche. Ne branchez en aucun cas plus d'une enceinte sur chaque borne de l'amplificateur.

## **Le service Après-Vente**

Les pièces composant les enceintes Eltax ne requièrent aucune inspection régulière. Ce n'est que dans de très rares cas qu'il est nécessaire de prendre contact avec le service Après-Vente. Si toutefois cela se produisait, contactez votre revendeur.

## **Installation du système d'enceintes pour votre »théâtre à domicile«**

Comme un système d'enceintes circulaire nécessite 5-7 enceintes, son positionnement requiert une grande attention. Afin d'être sûr que le placement du système est en harmonie avec votre mobilier et vos possibilités de rangement, nous vous conseillons de procéder à des tests de placement. (see page 10)

# Manuale d'istruzioni

Grazie per aver acquistato diffusori Eltax : nel settore dell'HI-FI domestico sono tra i migliori attualmente Disponibili e siamo certi che Vi garantiranno moltissime ore di piacevole ascolto della vostra musica preferita. Le istruzioni che seguono saranno d'aiuto per ottenere le prestazioni ottimali dai nostri diffusori: raccomandiamo perciò Di leggerle attentamente di prima di collegare i diffusori all'amplificatore.

## Compatibilità elettrica con l'amplificatore

Questo sistema di diffusori Eltax funzionerà perfettamente con qualsiasi buon amplificatore progettato per carichi Con impedenza di 4-8 ohm. I diffusori Eltax possono accettare carichi di potenza elevata, ma non si deve mai Dimenticare che qualsiasi diffusore finirà col danneggiarsi se viene utilizzato a volume molto elevato, e ancora di più Utilizzandolo i controlli di tono. Attenzione soprattutto quando si usano costantemente alla massima potenza amplificatori Che ne possiedono poca: in tali condizioni gli amplificatori, superando i massimi limiti della dinamica, tendono a Distorcere il suono, con inevitabili danni anche per i diffusori. Quando si sente un suono disorto provenire dai diffusori, Bisogna ridurre subito il livello di potenza dell'amplificatore.

## Collegamento al vostro amplificatore

Per il collegamento diffusori – amplificatore raccomandiamo vivamente di utilizzare cavi di alta qualità, condificati con Diversi colori ed apposite marchiature per non avere dubbi sulla polarità: il locale Rivenditore potrà fornirvi i miglior Consigli sull'argomento. Prima di effettuare il collegamento o qualsiasi regolazione del sistema, accertarsi sempre che l'amplificatore sia spento. Per il cavo del canale destro, collegare il terminale positivo (ROSSO) dell'altoparlante al Rispettivo terminale (ROSSO) dell'amplificatore, e il terminale negativo (NERO) dell'altoparlante al Rispettivo Terminale (NERO) dell'amplificatore. Ripetere la stessa procedura per l'altro canale. NON collegare MAI più di un Diffusore allo stesso terminale dell'amplificatore.

## Messa in fase

Se le istruzioni di collegamento sono state correttamente eseguite, i diffusori risulteranno "in fase" e riprodurranno un Programma stereo ben definito. In caso di dubbio sulla corretta fase, provare a invertire i cavetti di collegamento (ROSSO e NERO) su uno solo dei diffusori e riprodurre un brano con toni molto bassi simultaneamente sui due canali, dopo aver commutato su "mono" l'amplificatore stereo. Se la polarità è corretta, i toni bassi risulteranno forti e stabili; se invece la polarità non è corretta, i toni bassi si sentiranno molto più deboli.

## Assistenza

Data la loro grande affidabilità, diffusori Eltax raramente richiedono interventi di assistenza. In ogni modo, per qualsiasi problema rivolgersi sempre al locale Rivenditore.

## Installazione dei diffusori per ottenere l'effetto Home Theatre

Per garantire l'ascolto del suono Surround sono necessari 5-7 diffusori. Il posizionamento dei diffusori è molto importante, in quanto influenza la resa sonora ambientale: deve quindi essere Scelto con la massima attenzione. Può darsi che la disposizione qui consigliata non concordi con l'arredamento del Locale riservato all'ascolto: consigliamo perciò di sperimentare diverse soluzioni prima di scegliere quella più adatta. (see page 10)

# Gebruiksaanwijzing

We danken u dat u Eltax luidsprekers gekocht heeft. U heeft zojuist sommige van de beste luidsprekers voor privé gebruik gekocht die op de markt verkrijgbaar zijn, en we hopen dat u er nog vele jaren plezier van zult hebben. Het navolgende is samengesteld met het oog op een zo groot mogelijk muzikaal genot van uw Eltax luidsprekers. Voordat u uw luidsprekers aansluit, raden wij u aan deze handleiding grondig door te nemen. Uw Eltax luidsprekers zullen op elke versterker met een 4-8 ohm belasting uitstekend werken. Ook al zijn de Eltax luidsprekers ontwikkeld om grote belastingen aan te kunnen, mag u niet vergeten dat elke luidspreker die door overdreven geluidssterkte wordt misbruikt, kan worden beschadigd. Als u een verworden geluid uit uw luidspreker hoort, dient u het geluid meteen lager te zetten.

## Op uw versterker aansluiten

Wij raden aan dat u kwalitatief hoogwaardige luidsprekerkabels gebruikt. Uw plaatselijke Radio/TV handelaar zal u kunnen helpen bij het uitkiezen van de juiste kabels. Denk er altijd aan uw versterker uit te zetten voordat u iets aansluit of wijzigingen aanbrengt. Sluit de rechter kanaalleiding zó aan dat de positieve klem (ROOD) op uw luidspreker verbonden is met de positieve klem (ROOD) op uw versterker en de negatieve klem (ZWART) op uw luidspreker verbonden is met de negatieve klem (ZWART) op uw versterker. Herhaal deze handelingen bij het aansluiten van de andere kanalen

. (N.B.: u mag niet meer dan een luidspreker op een klem van uw versterker aansluiten).

## Correcte fase

Indien u de luidsprekers op de juiste wijze aangesloten heeft, zullen ze een correct stereosignaal afgeven. Indien u twijfelt over de juiste aansluiting, verwissel dan ROOD en ZWART op een van de luidsprekers. U zult een verschil in de bas kunnen waarnemen. Bij een verkeerde aansluiting zal de bas in de luidsprekers veel zwakker overkomen dan bij een correcte aansluiting.

## Service

De bewegende delen hoeven niet regelmatig te worden gecontroleerd. Mocht het tegen alle verwachting in nodig blijken, neem dan contact op met uw handelaar.

## Plaatsing van luidsprekers voor home cinema

Een surround sound systeem heeft minimum 5-7 luidsprekers nodig. Het is dan ook belangrijk om deze op een juiste manier te plaatsen. Wij bevelen u dan ook aan om de plaatsing van de luidsprekers zelf in te delen daar ons idee van plaatsing misschien niet overeenkomt met de uwe (vb. plaatsing meubelen).(see page 10)



# Manual de instrucciones

Queremos agradecerle la compra de altavoces Eltax. Acaba de comprar uno de los mejores altavoces en el mercado para uso doméstico y esperamos que disfrute los altavoces durante muchos años. Las siguientes indicaciones están pensadas para ofrecerte una mayor calidad musical a través de sus altavoces Eltax. Antes de conectar sus altavoces recomendamos que lea este manual detenidamente. Sus altavoces Eltax funcionarán satisfactoriamente con cualquier buen amplificador desarrollado para el uso de 4-8 ohmios de carga. A pesar de que los altavoces Eltax están desarrollados para soportar cargas grandes debe tener en cuenta que el volumen excesivo puede dañar los drivers de los altavoces. Si escucha una señal distorsionada debe reducir el volumen de inmediato.

## **Conexión de su amplificador**

Le recomendamos que utilice cables de altavoces de alta calidad. Su distribuidor local de TV/Radio podrá asistirle en elección correcta de cables. Acuérdesse de apagar siempre su amplificador antes de realizar cualquier conexión o corrección al sistema. Una el cable derecho para que la terminal positiva (roja) en su altavoz esté conectada con la terminal positiva (roja) en su amplificador, y la terminal negativa (negra) en su altavoz esté conectada con la terminal negativa (negra) en su amplificador. Repita estas instrucciones para conectar todos los altavoces. (No conecte más de un altavoz a cada terminal de su amplificador).

## **Fase correcta**

Si ha conectado sus altavoces correctamente, estos podrán dar una correcta señal estéreo. Si no esta seguro de si la conexión es correcta, cambie rojo y negro en uno de los altavoces. Podrá oír un cambio en el bajo. Si la conexión es incorrecta el bajo de los altavoces se escuchará mas débil que si la conexión fuera correcta.

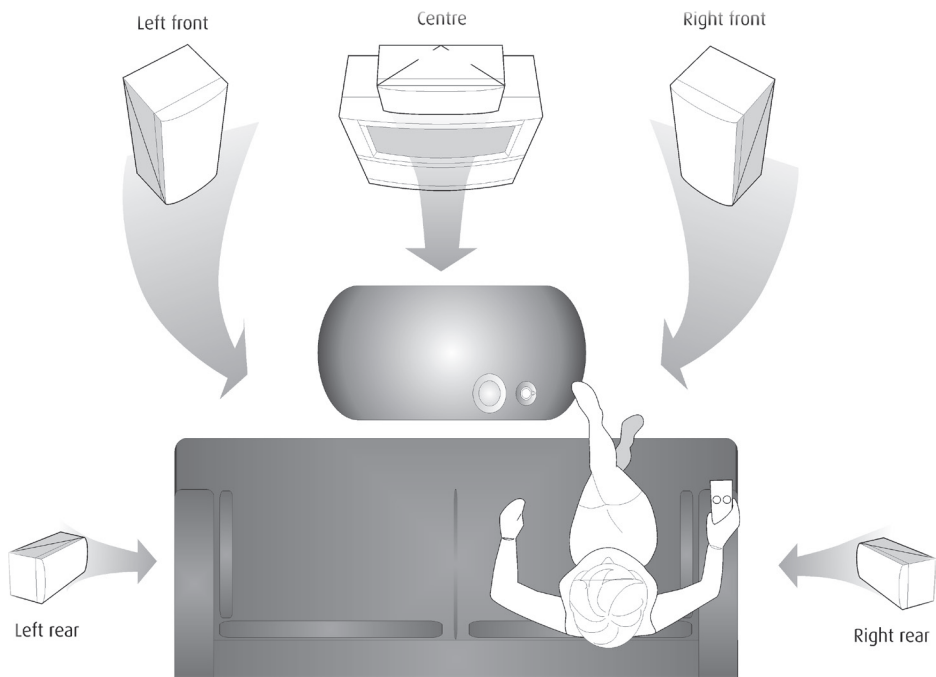
## **Servicio**

Ninguna atención rutinaria de las partes móviles es necesaria. Si contra toda previsión tuviese algún problema, contacte con el servicio reinicie lo antes posible.

## **Colocación de los altavoces de su cine en casa**

El sonido envolvente requiere de 5 a 7 altavoces y, por lo tanto, es importante encontrar la mejor colocación. Recomendamos que haga pruebas con la colocación de los altavoces de su sistema de sonido envolvente, ya que es posible que la colocación propuesta por nosotros no sea la más adecuada para el mobiliario de su casa y para sus opciones de ubicación (véase la página 10).

# How to set-up your 5-pack





# Idaho 5-pack

[www.eltax.com](http://www.eltax.com)

